



Byblostours

DESDE 1985

PERÚ, CULTURAS ANDINAS

DEL 3 AL 16 DE ABRIL 2024

Al penetrar en el universo de las sociedades andinas pre-hispánicas una primera sensación se impone: esta expedición es más que Perú.

Vamos a descubrir la cuna de grandes civilizaciones que dieron origen a la cultura andina de los Andes desde el Norte hasta el Sur.

Una aventura trans-andina para descubrir las grandes civilizaciones que iluminaron el continente americano con sus filosofías de vida y su profundo conocimiento. Cuando lo descubran con Byblostours comprenderán por qué es uno de nuestros destinos más apasionantes!



UNA RUTA
ENRIQUECIDA LLENA
DE INCREÍBLES
EXPERIENCIAS





3 - 16 ABRIL 2024

PERÚ, CULTURAS ANDINAS

UNA PRIMAVERA EN AMÉRICA..

En Byblostours, les animamos a conocer de primera mano este universo infinito, lleno de misterios y leyendas que es el Perú. Uno de los destinos que más nos apasionan del planeta, solo cuando lo descubran con Byblos comprenderán porqué!

EMAIL

grupos@byblostours.com

TELÉFONOS

94 435 53 70 - 94 329 97 02 - 94 515 12 00

DIRECCIÓN

Gran Vía 40bis Planta 4 Plaza Moyua
Bilbao

San Martín 16
San Sebastián/Donosti

Gasteiz Hiribidea 9
Vitoria Gasteiz

Telletxe 21
Getxo





GRAN PERÚ

DESDE LOS ORÍGENES A LOS INCAS

Perú es tan complejo como sus historia: sus tejidos dan vida a antiguos ritos, la vanguardia urbana irradia innovación y la naturaleza rebosa de diversidad.

Al penetrar en el universo de las sociedades andinas prehispánicas una primera sensación se impone: esta expedición es más que Perú.

Vamos a descubrir la cuna de grandes civilizaciones que dieron origen a la cultura andina de los Andes desde el Norte hasta el Sur.

Descubriremos el legendario Imperio de los Incas, cuyo meteórico ascenso desde su asentamiento en el Valle de Cuzco en el s. XIII, constituye uno de los fenómenos más impresionantes de la historia prehispánica. En la costa peruana, dominada por áridas dunas y una atmósfera mágica, encontraremos cientos de canales construidos por la cultura Chimú para sostener sus regadíos. Disfrutaremos también de la vanguardia de las ciudades coloniales peruanas como Lima etc. con su cocina que se ha convertido en una de las más aclamadas del mundo.



Pero aún hay más. Este viaje es también la historia de la cultura de Chavín, el imperio Huari, la cultura Paracas, los Icas, Lambayeques, Waris... Es a través de esta variedad como el Perú adquiere toda su significación y se abre a nuestros ojos como algo inédito hasta ahora.

Una cuestión existencial obsesiona a los peruanos: la comida. El ceviche con maíz y chili, guisos cocinados a fuego lento, o el chocolate del Amazonas, son algunas de las opciones de la capital de la gastronomía latina. La variedad geográfica y cultural aporta diversidad en los ingredientes a la cocina de influencia española, indígena, africana y asiática. La fusión ya existía en Perú mucho antes de que estuviera de moda.

Perú es la esencia de un continente: una fusión de costumbres antiguas y de arte, tejidos y arquitectura, de la mano de las culturas más sofisticadas de Sudamérica.





BYBLOSTOURS TRAVEL COLLECTION 2024



Ruta de Viaje

- 3 Bilbao _ Madrid _ Lima
- 4 Lima
- 5 Lima _ Arequipa
- 6 Arequipa
- 7 Arequipa _ Cuzco
- 8 Cuzco
- 9 Cuzco _ Valle Sagrado _ Cuzco
- 10 Cuzco _ Machu Pichu _ Cuzco
- 11 Cuzco _ Chiclayo
- 12 Chiclayo
- 13 Chiclayo _ Trujillo
- 14 Trujillo _ Lima
- 15 Lima _ Madrid
- 16 Madrid _ Bilbao

Abril





3 Abril Bilbao_Madrid_Lima

CENA

A la hora indicada, presentación en el aeropuerto de Bilbao, para tomar nuestro vuelo destino Lima con conexión en **Madrid**. Llegada a la capital de Perú a última hora de la tarde y traslado al **Hotel EL Pardo DoubleTree by Hilton Lima (5*)** o similar, donde podrán disfrutar de la **cena**. Alojamiento.

Lima, "**la ciudad de los Reyes**", fundada por el conquistador Pizarro, fue durante más de 300 años la metrópoli más importante de América del Sur. Hoy en día, los parques, las mansiones e iglesias de su parte colonial, los modernos distritos de San Isidro y Miraflores, y el encantador Barrio de Barranco, residencia de artistas y lleno de clubes nocturnos, hacen de Lima una interesante ciudad de contrastes.

Además, en los últimos años se ha consagrado como capital gastronómica de Sudamérica gracias a la profusión de chefs que han sabido rescatar y reinterpretar recetas e ingredientes milenarios, fusionándolos con nuevos conceptos, productos y cocinas.





4 Abril Lima

DESAYUNO Y ALMUERZO

Desayuno en el hotel. Por la mañana visitaremos el centro de la capital peruana, la más importante de América durante la época colonial. El eje principal es el bello conjunto colonial formado por la **Plaza Mayor** y sus alrededores, donde se encuentra el Palacio de Gobierno, la **Catedral**, el **Palacio del Arzobispado** y la **Municipalidad**. Visitaremos el **Monasterio de San Francisco**, **Patrimonio Cultural de la Humanidad**, que alberga la más espectacular de las iglesias de la

Lima colonial, antiguas catacumbas y un fino museo de arte religioso del siglo XVII. El recorrido continúa hacia el moderno distrito de **San Isidro**, donde se encuentra la **Huaca Huallamarca**, una pirámide de adobe pre-inca de estilo Maranga con más de 1.500 años de antigüedad, y terminaremos la mañana en el distrito de Miraflores, disfrutando de las hermosas vistas panorámicas del océano Pacífico desde el **Parque del Amor**.





Tras el almuerzo visitaremos el **Museo de Oro** que cuenta con una de las mayores colecciones de patrimonios peruanos. La colección comprende innumerables piezas pre-incas como collares, brazaletes y anillos, además de piezas de cerámica, herramientas, armas y ofrendas funerarias. Este museo también exhibe una importante colección de textiles y una impresionante colección de armas. Finalizada la visita, seremos trasladados a nuestro hotel para el alojamiento.

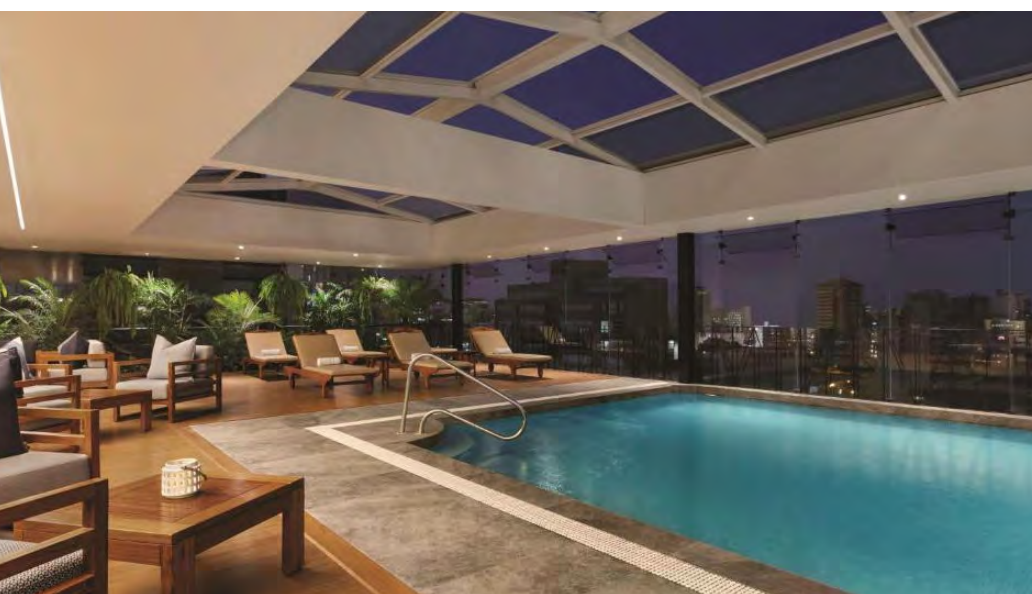




Hotel El Pardo DoubleTree by Hilton Lima (5*)

LIMA

BYBLOSTOURS TRAVEL COLLECTION 2024





5 Abril Lima _ Arequipa

DESAYUNO Y ALMUERZO

Desayuno en el hotel. A la hora indicada seremos trasladados al aeropuerto de Lima para tomar nuestro vuelo a **Arequipa**. Llegada a Arequipa y almuerzo incluido.

Enclavada a los pies del **Misti**, hermoso volcán nevado de más de 5.800 m de altura, Arequipa es la segunda ciudad de Perú en habitantes, sede del tribunal constitucional y capital jurídica del país. Ubicada en un valle fértil de los Andes, al sur del

país, la "ciudad blanca", como es conocida por la piedra volcánica usada en sus construcciones, es un lugar de gran belleza paisajística y repleto de atractivos culturales y monumentos que datan del periodo preincaico, incaico y colonial. Famosa es su Plaza de Armas, centro de la vida social de la ciudad, la catedral, sus conventos y su mercado, todo un espectáculo para los sentidos, sobre todo, el olfato y la vista, gracias a sus cientos de olores y colores.



Tarde dedicada a descubrir los tesoros de la ciudad de Arequipa. Iniciaremos nuestro recorrido en la **Plaza de Armas**, rodeada de las construcciones más representativas de la ciudad. A continuación, visitaremos la **Iglesia de La Compañía de Jesús**, hermoso exponente del arte barroco mestizo y barroco churrigüesco español del siglo XVII, junto con los multicolores frescos de la Cúpula de San Ignacio llamada la "Capilla Sixtina de América" y su hermosa capilla pintada. Recorreremos los típicos distritos de **Carmen Alto** y **Yanahuara**, con sus famosos arcos de sillería, donde aparecen grabadas palabras de ilustres arequipeños y desde donde se obtiene una magnífica vista de la ciudad y de los **volcanes Misti, Chachani y Pichu Pichu**, así como de la ciudad de Arequipa.

Visitaremos el famoso **Convento de Santa Catalina**, una hermosa ciudadela con más de 20.426 m², donde podremos apreciar sus claustros, pintorescas calles y plazuelas, que han permanecido intactas con el paso de los siglos, y conocer la historia y forma de vida del selecto grupo de religiosas que lo habitaba.

Finalizadas las visitas, nos trasladaremos a **Hotel Costa del Sol Wyndham - Arequipa (4* Sup.)** o similar para el alojamiento.



6 Abril Arequipa

DESAYUNO Y ALMUERZO

Desayuno en el hotel y salida por carretera a las afueras de la ciudad, para realizar una bonita excursión a la **Campiña Arequipeña**. Visitaremos los monumentos arquitectónicos y miradores naturales más bellos que rodean la ciudad blanca. Nuestra primera parada tendrá lugar en el **Mirador de Sachaca**, que nos ofrece una hermosa panorámica de **Arequipa y sus volcanes**.

A continuación, nos dirigiremos hacia la **Mansión del Fundador**, bella construcción colonial donde vivió el fundador de la **ciudad de Arequipa, García Manuel de Carvajal**, en el siglo XV. Viajando a través de un espectacular paisaje andino llegaremos al **Molino de Sabandia**, una impresionante construcción de roca volcánica perfectamente conservada con su gran molino de 1785. De regreso a **Arequipa** disfrutaremos del **almuerzo** y tendrán la **tarde libre** para recorrer a su aire las calles de esta bella ciudad.





Hotel Costa del Sol Wyndham - Arequipa (4* Sup.)

AREQUIPA

BYBLOSTOURS TRAVEL COLLECTION 2024





7 Abril Arequipa _ Cuzco

DESAYUNO Y ALMUERZO

Desayuno temprano en el hotel y salida al aeropuerto para tomar el vuelo a **Cuzco**. Llegada a Cuzco y alojamiento en el **Hotel Casa Andina Premium Cusco (4*)** o similar. **Almuerzo** incluido en un restaurante local.

Por la tarde visitaremos el **sitio arqueológico de Pikillacta**, uno de los más importantes centros administrativos de la **cultura preincaica de Huari, o Wari**, entre los siglos VI al IX de nuestra era, y que representa la excelencia del urbanismo huari, bien planificado y geométrico. El sitio contiene cientos de construcciones, incluyendo templos, viviendas, canchas y almacenes, hechas de piedra sin tallar y barro con argamasa y ordenadas en conjuntos separados por calles rectas y circundadas por muros de hasta 12 m de alto, que le daban un aspecto de fortificación. En su mayoría, las paredes de las viviendas están cubiertas de yeso y hasta algunas pintadas con motivos antropomorfos bien delineados. Tras la visita nos adentraremos en el **Valle Sagrado**, rumbo a **Andahuaylillas**, un pintoresco poblado donde se encuentra la **iglesia de San Pedro**, joya del barroco andino y construida a principios del siglo XVI.



Su decoración interior es impresionante, en especial los murales con imágenes que representan el cielo y el infierno. Finalizadas las visitas regresaremos a **Cuzco**, disfrutando durante el camino del pintoresco paisaje andino. Alojamiento en el hotel.



8 Abril Cuzco

DESAYUNO Y ALMUERZO

Desayuno en el hotel y día dedicado a descubrir **Cuzco**, llamada también la **Ciudad Imperial** y declarada **Patrimonio de la Humanidad por la UNESCO**.

La mañana comienza en el mirador de San Cristóbal, con su plaza e iglesia, desde donde tendremos una vista privilegiada de toda la ciudad. La **iglesia de San Cristóbal**, una estructura de adobe de una sola nave y con planta de cruz latina, fue construida en los primeros años de la conquista por un hermano de Atahualpa, quien al recibir el bautismo tomó el nombre de su padrino, **Don Cristóbal Vaca de Castro**. El templo alberga una gran escultura del patrón San Cristóbal, del siglo XVI, y otra de San Antonio Abad. La siguiente parada será en el mercado de San Pedro, donde disfrutaremos de un agradable paseo antes de poner rumbo al **templo de Coricancha**, un

antiguo palacio inca y centro de culto al dios Sol, sobre el que la orden de los dominicos construyó el monasterio que hoy ocupa el lugar. Del templo dedicado al **dios Inti** tan solo quedan los cimientos. En el año 1533, Juan Pizarro, hermano de Francisco Pizarro, conquistador de Perú, recibió este templo y se lo donó a los dominicos, quienes, tras hacerse con todo el oro y el resto de los tesoros hallados, construyeron sobre sus cimientos el **Convento de Santo Domingo**. Pondremos la guinda a la mañana en el **barrio de San Blas**, una suerte de barrio bohemio repleto de artistas y artesanos cusqueños, desde donde caminaremos a la famosa **Plaza de Armas**, centro neurálgico de la vida de Cuzco, donde visitaremos la **catedral**, el templo más importante de la ciudad, construida por orden del dominico y conquistador Vicente de Valverde.



BYBLOSTOURS TRAVEL COLLECTION 2024





Tras un agradable almuerzo en un restaurante local viajaremos en dirección a **Sacsayhuamán**, una antigua fortaleza o quizás santuario inca cuyos muros, imponentes y hechos de enormes bloques de piedra extraída de canteras a más de 20 km de distancia, han causado admiración y asombro desde su descubrimiento por los españoles hace cinco siglos. La **fortaleza ceremonial de Sacsayhuamán** es, con sus muros megalíticos, la mayor obra arquitectónica que realizaron los incas durante su apogeo y desde ella se puede disfrutar de una bonita vista sobre la

cercana ciudad de Cuzco. Cerca de allí visitaremos **Puca Pucara**, otra construcción inca cercana a Cusco, en este caso de tipo militar y compuesta de grandes muros, terrazas y escalinatas, que era parte del conjunto defensivo de la capital inca. La última parada antes de regresar a la ciudad es en el **sitio arqueológico de Tambomachay**, construcción que sirvió para almacenar agua y se cree también que se utilizaron como **baños** para los aristócratas incas. A última hora de la tarde regreso a nuestro hotel en **Cuzco** y alojamiento.



9 Abril Cuzco _ Valle Sagrado _ Cuzco

DESAYUNO Y ALMUERZO

Desayuno en el hotel y día completo de excursión para visitar el **Valle de Urubamba** o "**Valle Sagrado de los Incas**". Nuestra primera parada tendrá lugar en el **pueblo de Chinchero**, también conocido como la **ciudad del Arco Iris**. Situado a 35 km al noroeste de **Cuzco** y a unos 3.762 m de altura está flanqueado por los **nevados de Salkantay, Verónica y Soray**. Chinchero cuenta con la población más típica del Valle Sagrado de los Incas, una ciudad netamente incaica que mantuvo sus tradiciones a pesar de que los conquistadores trataron de "civilizarla". Sus pobladores habitan en construcciones incaicas casi intactas en el mismo lugar donde sus lejanos antepasados vivieron y dieron forma a la civilización más próspera de América. En Chinchero descubriremos las ruinas incaicas que se encuentran en el pueblo y disfrutaremos del mercado artesanal instalado en la plaza frente al templo. Continuaremos nuestro recorrido rumbo a las **Salinas de Maras**, unas centenarias minas de sal en forma de terrazas, explotadas artesanalmente desde el periodo de los incas hasta nuestros días. Estas minas producen la sal más fina del mundo.

A continuación, visitaremos las enormes **terrazas agrícolas circulares y semicirculares de Moray**, interesante centro de agricultura con forma de

anfiteatro formado por terrazas. El desarrollo de este tipo de cultivo indica un alto grado de evolución técnica y conocimiento, pues permitía un máximo aprovechamiento de los recursos y de la tierra, sin provocar su desertización.





Finalmente nos trasladaremos hacia **Ollantayambo**, pequeño pueblo edificado sobre los cimientos de la antigua ciudad inca y punto de entrada a Machu Picchu. Lo más destacable de este lugar son las **Ruinas de Ollantayambo**, un gran complejo social, agrícola y religioso. Se trata de una impresionante fortaleza formada por una bella andenería y por diversas edificaciones de grandes bloques de piedra, entre los que destaca el inacabado **Templo del Sol**, construido con inmensos monolitos. En el otro extremo, en las laderas de la montaña, se perciben diversas construcciones que servían como graneros. Finalizadas las visitas regresaremos a **Cuzco** para el alojamiento en nuestro hotel.





Valle Sagrado de los Incas Ollantaytambo

La leyenda cuenta que Ollántay (el titán de los Andes) de origen plebeyo, amaba a la princesa Cusi Coyllor (estrella alegre) hija del rey Inca Pachacútec, quien estaba en desacuerdo con este amor. Pachacútec envió a la princesa a una casa de Vírgenes, Ollántay intentó raptarla desde allí, sin conseguirlo y logró huir. Desde la fortaleza que Ollántay tenía al mando se rebeló contra Pachacútec, y luego de sangrientas batallas fue vencido, pero la generosidad de Pachacútec hizo que perdonara la vida de Ollántay. La fundación de Ollantaytambo se atribuye a Ollántay, y prevalece la fortaleza militar que protegía esta zona del valle, estratégicamente ubicada entre dos montañas. Actualmente se puede conocer esta fortaleza, y además los ricos yacimientos arqueológicos incaicos, conformados por el templo a Inti (dios sol), el Incamisana, los baños de las Ñustas (princesas), las chullpas de Cachiccata, un grupo de terrazas simétricamente escalonadas y muy empinadas en la ladera de un cerro. El estilo del monasterio es fundamentalmente colonial, pero de naturaleza mestiza. A diferencia de otras construcciones virreinales de esta parte de América Latina, en Arequipa y especialmente en Santa Catalina, se observa la fusión de elementos españoles y nativos, a tal punto que generan una creación propia.





10 Abril Cuzco _ Machu Picchu _ Cuzco

DESAYUNO Y ALMUERZO

Desayuno temprano en el hotel y traslado a la estación de tren para disfrutar de un día completo de excursión a **Machu Picchu**, la "**Ciudad perdida de los Incas**", el sitio arqueológico más importante de Perú. Suspendida en el tiempo y envuelta en el misterio de su pasado, **Machu Picchu** es sobre todo un lugar mágico cuya visita es obligada al menos una vez en la vida. Durante nuestro recorrido en tren podremos disfrutar de una impresionante panorámica del Valle Sagrado del Urubamba mientras llegamos a la **estación de Aguas Calientes**, en Machu Picchu, desde donde seremos trasladados en autobús hasta la famosa ciudadela, donde pasaremos el resto de la mañana con una visita inolvidable.

Las ruinas de Machu Picchu y su santuario histórico están declaradas Patrimonio de la Humanidad. Se asientan en la cima de una montaña a 2.400 m en el **Valle del Urubamba**. Las ruinas fueron descubiertas el 24 de julio de 1911 por Hiram Bingham, profesor de Historia Suramericana de la Universidad de Yale, que buscaba los vestigios arqueológicos de Vilcabamba, antigua capital inca. En los últimos años se ha probado sin embargo que Machu Picchu fue descubierta y saqueada por un aventurero y empresario alemán, Augusto Berns, mucho antes, en 1867. La ciudadela de Machu Picchu se divide en tres sectores: el agrícola, compuesto por los



andenes de cultivo, el sector urbano y el sector religioso, estos últimos divididos por un foso seco. El sector religioso y el urbano albergan los mayores elementos arquitectónicos de la ciudad inca, siendo la zona donde se aprecia de mejor manera el talento de los obreros que levantaron semejante obra en aquel lugar tan remoto y de orografía imposible. Aquí podemos admirar los restos del templo del Sol, una construcción semicircular que servía como observatorio astronómico, la **Plaza Sagrada**, la **Plaza Central** y el **Palacio Real**. Además descubriremos la piedra ritual de Intiwatana, en lo alto de una colina,

el **Grupo de la Roca Sagrada**, que se asemeja a un feroz felino, el Templo de las Tres Ventanas, uno de los más bellos por sus finos trabajos de piedra tallada, el Grupo del Cóndor, un importante observatorio astronómico que hasta 1995 se creía que eran antiguas prisiones y el **Barrio Popular**, que desciende hasta lo más profundo del valle.

Almuerzo incluido en un restaurante local. Por la tarde regresaremos en **tren a Ollantaytambo** para cubrir el resto del viaje hasta nuestro hotel en Cuzco en autobús. Llegada y alojamiento.





BYBLOSTOURS TRAVEL COLLECTION 2024



Intihuatana

Gran roca labrada, se le atribuye comúnmente la función de reloj solar. Su traducción en castellano es "lugar donde se amarra el sol o donde se da bien el sol".



Roca sagrada

Gran monolito asentado sobre un pedestal de piedras labradas y considerado objeto de culto. En la parte superior se ha labrado el contorno de las cerros que se hallan frente a este.



Recinto de los muertos

En el centro de la habitación se encuentran dos fuentes de piedra. Según estudios, cumplieron una función ceremonial relacionada con la observación del cielo que se reflejaban a manera de espejo de agua.

EXTENSIÓN DEL SANTUARIO

32.592 hectáreas

CLIMA

6 °C a 24 °C

Dic.-Mar. = Lluvioso

May.-Sept. = soleado

ALTURA

2.453 m.s.n.m.

Templo de las tres ventanas Llamado así por tres vanos de forma trapezoide con hornacinas a los costados. A su lado se halla una maqueta de piedra de las montañas sagradas del complejo.



Observatorio o torreón
Posible templo dedicado a la observación astronómica. Fue construido sobre un gran bloque de granito semicircular.



Plataforma ceremonial

Ingreso a la ciudadela

ZONA AGRARIA

ZONA URBANA

Casas de los guardianes

Ave de piedra

Piedra natural que sale entre las estructuras a manera de alas desplegadas. Frente a ella, una roca tallada representa la cabeza de un ave posada sobre una fuente.

CÓMO LLEGAR

- Peru Rail - tren local www.perurail.com Teléfono 51 517 1884
 - Inka Rail - tren de turistas www.incarail.com Teléfono 51 613 5272
- Trenes con ida y vuelta

RUTAS DE PIEDRA

Conocida como el Camino Inca, conduce hasta Machu Picchu, conectando con Ollanta y tampo y con el Cusco. Actualmente se llega según el itinerario y los días que se desee caminar.

Otra ruta alternativa es a través de las vías que rodean el abra del nevado Salcantay, que parten del poblado de Mollepata (a tres horas del Cusco) hasta una nueva vista de la ciudadela.

ENTRADA

Se puede comprar en línea con: www.machupicchu.gob.pe Tarjeta Visa e Internacional www.bn.com.pe. Tarjeta Multired del Banco de la Nación del Perú

En otras instituciones: Oficina de la Dirección Regional de Cultura, Cusco Oficina de recaudación del Centro Cultural de Machu Picchu, Aguas Calientes

COSTOS

- Precio por persona
- Adulto extranjero S/. 128 (\$90.400)
- Nacionales S/. 65 (\$46.000)
- Menores de 8 años Gratis

Es necesario presentar pasaporte o documento de identidad.

Espacio residencial



Espacio sagrado



El Qhapaq Ñan, El Camino Del Inka

La vía milenaria que creó un imperio

La red de caminos inca es una de las obras de ingeniería más extraordinarias del mundo. Para el siglo XVI había ayudado a transformar un pequeño reino en el imperio más grande del hemisferio occidental.

Y, para envidia de los ingenieros modernos, tramos sustanciales de la red de 39.000km sobreviven al día de hoy, uniendo cientos de comunidades a través de Argentina, Bolivia, Chile, Ecuador y Perú.

La capital y centro espiritual del imperio era Cuzco, en el sureste de Perú. Todos los caminos emanaban de la ciudad. Todas las rutas y lugares sagrados fueron marcados con wakas -con afloramientos de piedras, edificios o incluso la confluencia de ríos que servía de altares para la Pachamama (Madre Tierra) o el Inti (dios Sol). Increíblemente, fue construida enteramente a mano, sin hierro o transporte con ruedas.

"Cuando ves Machu Picchu, lo que la mayoría de la gente no ve y desafortunadamente tampoco sabe, es que una verdadera maravilla está debajo de ella", dice José Barreiro, uno de los curadores de El Gran Camino del Inka (el museo Smithsonian usa la forma quechua para "inca").

El monumento de piedra se encuentra sobre un complejo sistema de irrigación de conductos y canales que controlan el flujo del agua hacia fuentes que todavía funcionan hoy. Sorprende la dimensión de la comprensión inca del agua y cómo aplicaron la misma tecnología a la construcción de caminos.

"Cada año, el agua destruye muchas vías modernas. Pero las incas tienden a mantenerse", dice Barreiro. "Se construyeron teniendo en cuenta la posibilidad de eventos sísmicos y eso es lo que emociona a los ingenieros que las estudian: cómo pueden beneficiarse de ese conocimiento".



El Qhapaq Ñan, la red de caminos de 30.000 km que construyeron los incas con fines comerciales, de transporte y defensa

Los chasquis, correos humanos

Eran los mensajeros personales del Inca, que utilizaban un sistema de postas

Se transmitían los mensajes de forma oral, relevándose cada 20 km

Quepi: bolso donde llevaban objetos y encomiendas

Uncu: túnica de lana o algodón

Quipus: conjunto de cuerdas donde traían la información



Ese gran conjunto de caminos fue declarado Patrimonio Mundial de la Humanidad en 2014 por la Unesco. Siendo la primera vez que el Comité de Patrimonio incorpora en su lista a un sitio que abarca hoy a seis países: Argentina, Bolivia, Chile, Colombia, Ecuador y Perú.

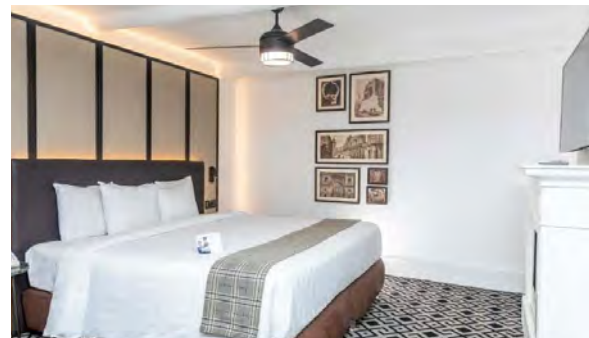




Hotel Casa Andina Premium (5*) o similar

CUZCO

BYBLOSTOURS TRAVEL COLLECTION 2024







11 Abril Cuzco _ Chiclayo

DESAYUNO Y CENA

Desayuno en el hotel y traslado al aeropuerto para tomar nuestro vuelo a la **ciudad norteña de Chiclayo**, vía **Lima**. En Chiclayo seremos recibidos por nuestro equipo local y trasladados al **Hotel Casa Andina Select Chiclayo (4*)** o similar. Reparto de las habitaciones, **cena** incluida y alojamiento.

Conocida también como la "**Ciudad de la Amistad**", por la amabilidad y calidez de sus gentes, Chiclayo se encuentra en la **región norteña y costera de Lambayeque**, donde se desarrollaron importantes **culturas preincaicas como la Mochica (I-VII d.C.) y Lambayeque (VII-X d.C.)**, cuyos restos, hallados en diferentes épocas y circunstancias, continúan sorprendiendo al mundo. Nació en la segunda mitad del siglo XVI como un pueblo indígena, lugar de paso y descanso de comerciantes que transportaban mercancías.





Existen muchas versiones sobre el origen etimológico del nombre Chiclayo, una de las versiones atribuye el nombre a un indígena aborígen llamado "Chiclayoc" o "Chiclayep" que transportaba yeso entre las ciudades de Saña, Lambayeque y Mórrope. Otra versión relaciona el nombre con un fruto local conocido como "Chiclayep" o "Chiclayop", que en lengua mochica significa «verde que cuelga».

De acuerdo a otra versión la ciudad toma el nombre de una especie de calabaza denominada «chiclayo» en los pueblos de la sierra cajamarquina. otros indican que en lengua mochica hay palabras semejantes a Chiclayo, por ejemplo, "Chiclayap" o "Chekliayok", que quiere decir «lugar donde hay ramas verdes».





12 Abril Chiclayo

DESAYUNO Y ALMUERZO

Desayuno en el hotel y salida para visitar la **plataforma de adobe de Huaca Rajada**, donde fue descubierta la **tumba y los tesoros del conocido como Señor de Sipán**, un legendario líder de la **cultura Moche** que gobernó sobre el norte de Perú hace casi dos milenios. El **Señor de Sipán** se encontró sepultado en un ataúd de madera con broches de cobre, envuelto en ofrendas, sombreros de pluma, pectorales de turquesa, coronas y collares de oro, y vasijas de cerámica. Gran parte de estos hallazgos se exhiben en el moderno **Museo de Tumbas Reales**, en el **pueblo de Lambayeque**, que tendremos ocasión de visitar. Tras el almuerzo visitaremos el **Museo Arqueológico Nacional Brüning** el primer museo regional del Perú, fundado en el año 1921 y en el que el visitante puede hacer un recorrido por las principales culturas de la costa norte del Perú, desde las primeras civilizaciones agro-alfareras hasta las sociedades complejas como **Cupisnique, Mochica y Lambayeque**.





La colección incluye objetos de oro y representaciones de la **tumba de la Sacerdotisa de Chornancap**, una gobernante de la más alta jerarquía de la élite Lambayeque del siglo XII y XIII d.C. descubierta a fines del año 2011 en la **Huaca Chotuna-Chornancap**. Finalizadas las visitas regreso a nuestro hotel y alojamiento.

El Señor de Sipán fue un antiguo gobernante Mochica del siglo III, cuyo dominio abarcó una zona del actual Perú. El arqueólogo peruano Walter Alva, junto a su equipo, descubrió la tumba del Señor de Sipán en 1987. El hallazgo de las tumbas reales del Señor de Sipán marcó un importante hito en la arqueología del continente americano porque, por primera vez, se halló intacto y sin huellas de saqueos, un entierro real de una civilización peruana anterior a los Incas. El ataúd de madera en que se halló, fue el primero en su tipo que se encontró en América y reveló la magnificencia y majestuosidad del único gobernante y guerrero del antiguo Perú encontrado hasta la fecha de su descubrimiento, cuya vida transcurrió alrededor del año 250 de la era actual. Entre los alrededores de 600 objetos recuperados en la tumba del Señor de Sipán sobresalen la vestimenta, que medía aproximadamente 1.67 m, los tres pares de orejeras de oro y turquesa o el collar formado por veinte frutos de maní, de los cuales diez están elaborados en plata y otros diez en oro, aludiendo a la dualidad presente en la cosmovisión mochica. Se trata de un símbolo religioso de los dioses principales, el Sol y la Luna, y hace referencia a la visualización de ambos dioses en el firmamento en un momento del día. Es decir, el perfecto equilibrio deseado, según la mitología mochica. Además el maní significaba el comienzo, el renacer.

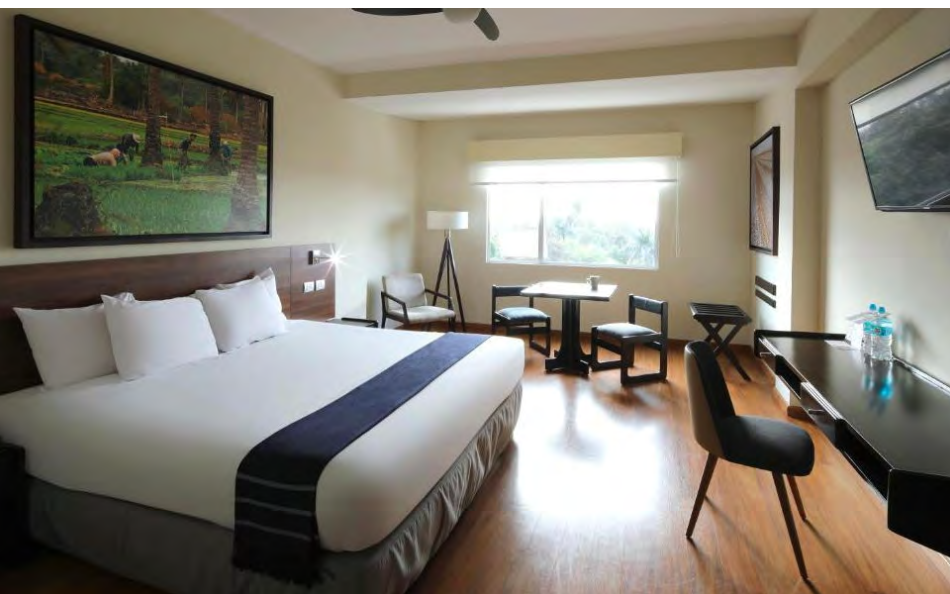




Hotel Casa Andina Select Chiclayo (4*)

CHICLAYO

BYBLOSTOURS TRAVEL COLLECTION 2024





13 Abril Chiclayo _ Trujillo

DESAYUNO Y ALMUERZO

Tras el desayuno saldremos hacia Trujillo en dirección sur, haciendo una parada en el espectacular **complejo arqueológico de El Brujo**, formado por la unión de la **Huaca Prieta, la Huaca Cao Viejo y la Huaca Cortada** es uno de los sitios históricos más apasionantes de Perú, lugar sagrado de las civilizaciones preincaicas del norte de la costa peruana y un lugar que esconde secretos inimaginables. El sitio se remonta al año 2000 a.C., cuando fue establecido inicialmente por culturas de recolectores y cazadores nómadas, si bien durante nuestra era fue ocupado por las culturas Moche, Lambayeque, Chimú e Inca, hasta

su abandono en 1750 d.C. aproximadamente. Es por tanto el centro ceremonial más importante y antiguo encontrado en Perú. La visita del Brujo se completa en el **Museo de Cao**, que guarda la famosa momia de la **Señora de Cao** y que cuenta con siete salas que recopilan la historia y legado cultural de la cultura Moche. **Almuerzo** incluido. Traslado por carretera a la ciudad de **Trujillo**. Llegada a Trujillo y alojamiento en el **Costa Del Sol Wyndham Trujillo Golf (4*)** o





Tras un breve descanso, continuaremos hacia **Huanchaco**, balneario turístico y ancestral **caleta de pescadores** donde apreciaremos las antiguas embarcaciones mochicas conocidas como "**Caballitos de Totora**" con los que mantienen la tradición milenaria de la pesca artesanal. Finalizaremos nuestro día con la visita de las **Huacas del Sol y la Luna**, mejor ejemplo que pervive hasta nuestros días de la **Cultura Moche**. La **Huaca del Sol** está considerada como la construcción precolombina más grande del Perú. A pesar de que en otro tiempo estaba formada por tres niveles y que la erosión los ha uniformado, aún pueden verse algunas marcas de los ladrillos que identificaron al trabajador que las había colocado. La **Huaca de la Luna**, mucho más pequeña, se encuentra al frente de la del Sol. Resaltan los frescos con frisos policromados que conservan en gran medida sus colores originales. Una vez finalizadas las visitas regreso al hotel y alojamiento.



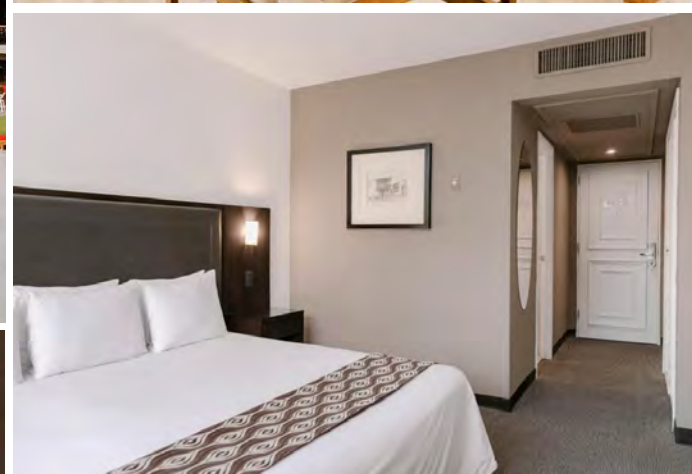
Adentrarse en el Brujo es realizar un auténtico viaje al pasado de un Perú ancestral. La Huaca Prieta, nos regala restos arqueológicos de arte textil y habitaciones subterráneas de piedra y barro hechas por agricultores sedentarios. La Huaca Cortada, también conocida como la Huaca Partida o la Huaca El Brujo, tiene una altura de 22 m y una superficie total de unos 10.000 m². En su interior se encontraron muros decorados con diseños de peces, estableciendo un claro vínculo entre las culturas de la costa y el mar que les daba alimento. La Huaca Cao Viejo es la más importante de las tres del complejo. Perteneció a la cultura Moche y está compuesta por siete edificios superpuestos, donde también destaca la presencia de una plaza ceremonial rodeada de murallas. Se cree que esta funcionó como lugar de sacrificios, ya que en distintos sectores de la pirámide se puede ver la presencia de la deidad Ai Apaec, conocido como el Dios degollador, el principal ser sobrenatural de la cultura Mochica. En esta pirámide también se encontraron los restos de la Señora de Cao, el primer gobernante de sexo femenino de la cultura Moche.



Costa del Sol Wyndham - Trujillo (4*)

WINDHAM

BYBLOSTOURS TRAVEL COLLECTION 2024





HUACAS DEL SOL Y LA LUNA

Las Huacas del Sol y de la Luna son un complejo arqueológico ubicado en la costa norte del Perú, considerado como un santuario moche constituido por un conjunto de monumentos situados a unos cinco kilómetros al sur de Trujillo, en el distrito de Moche. Este sitio arqueológico representó físicamente la capital de la cultura mochica desde el siglo I a. C. hasta el siglo IX. Hay varias teorías, pero las más convincentes son las que dicen que un edificio fue para política (Huaca del Sol) y el otro para religión (Huaca de la Luna); a los pies de estos recintos, uno de aproximadamente cinco pisos y el otro de diez, se encuentra una ciudad de la clase media o alta. Huaca de la Luna está a medio kilómetro de la Huaca del Sol, esta construcción destaca por tener templos que fueron superpuestos y construidos en diferentes periodos. En un altar ceremonial del último templo construido fueron descubiertos los restos de 40 guerreros sacrificados. Es importante destacar que para esta cultura era un honor inmenso el poder ser sacrificado.

14 Abril Trujillo _ Lima

DESAYUNO Y ALMUERZO

Desayuno en el hotel y salida para visitar el **Complejo Arqueológico de Chan Chan**, la antigua capital de la **Cultura Chimú**. Localizada a 5 kilómetros de Trujillo, fue en sus tiempos **la ciudad en adobe más grande del mundo**. Construida diagonalmente a lo largo del valle, se extendía sobre una superficie de 20 kilómetros cuadrados hasta la orilla del océano. Dentro de la ciudad aún se perciben diez superficies rectangulares. Cada una de ellas correspondía a un monarca y contenía la residencia del soberano, los almacenes reales y el centro administrativo. A la muerte del rey se convertía en mausoleo, mientras el sucesor hacía edificar una nueva superficie. Ingresaremos al **Palacio Nik-An**, ubicado en la parte sur oeste de Chan Chan recorriendo sus **plazas ceremoniales, adoratorios, reservorios, graneros, cementerios, etc.**



Almuerzo y traslado al aeropuerto para salir en vuelo a **Lima**. Llegada, asistencia por nuestra agencia corresponsal y posterior traslado al Hotel **Pardo DoubleTree by Hilton (5*)** o similar. Reparto de las habitaciones y alojamiento.





15 Abril Lima _ Madrid

DESAYUNO Y ALMUERZO

Desayuno en el hotel. Por la mañana visitaremos el **Museo Larco Herrera**. Rodeado de hermosos jardines, se encuentra situado dentro de una mansión virreinal única en su género y que data del siglo VIII, la cual fue a su vez, construida sobre una pirámide precolombina del siglo VII. El Museo Larco exhibe, de manera cronológica, galerías impresionantes que muestran un panorama excepcional de 5.000 años de desarrollo de la historia del Perú precolombino. Presenta la más fina colección de oro y plata del antiguo Perú, así como la famosa colección de arte erótico, uno de los atractivos turísticos más visitados en el país. **Almuerzo** incluido y resto de la tarde libre hasta la hora indicada seremos trasladados al Aeropuerto Internacional de **Lima** para tomar nuestro vuelo de regreso con conexión destino **Bilbao**. Noche a bordo del avión.

16 Abril Madrid _ Bilbao

Llegada a **Madrid** y conexión con el vuelo a **Bilbao**.
Fin del viaje y de nuestros servicios.





Precio por persona en habitación doble	5.890 €
Suplemento habitación individual	990 €

EL PRECIO INCLUYE:

- Billete de avión en línea regular con conexión y en clase turista económica restringida, Bilbao / Madrid/ Lima /Madrid/ Bilbao.
- Billetes de avión, en clase turista restringida, Lima-Arequipa-Cuzco-Chiclayo (vía Lima), y Trujillo-Lima.
- Asistencia y traslados privados en todos los aeropuertos y hoteles durante todo el viaje, en autobuses con aire acondicionado y guía local de habla castellana.
- Alojamiento en los hoteles mencionados o similares, con desayuno diario.
- Agua mineral a bordo del autobús a disposición de los clientes
- Estancia en régimen alimenticio según programa incluyendo 11 almuerzos y 2 cenas.
- Todas las visitas y excursiones según se indica en el programa con entradas a monumentos, templos, palacios, museos y demás lugares de interés turístico, con guía local privado de habla castellana.
- Acompañante de Byblostours en calidad de Jefe de Grupo que acompañará al grupo durante todo el viaje desde su salida y hasta su regreso a Bilbao.
- Póliza de seguro multirriesgo con la compañía ERGO

EL PRECIO NO INCLUYE:

- Tasas aéreas y/o de salida de aeropuertos (aprox. 435,00 € hoy, sujetas a confirmación en el momento de la facturación de los billetes).
- Impuestos de salida internacional, si fueran necesarios.
- Propinas comunes al grupo para maleteros, conductores y guías locales.
- Cualquier gasto de índole personal tales como bebidas en las comidas y/o cenas o fuera de ellas, lavado o planchado de ropa, llamadas telefónicas, minibar... y todo aquello no incluido en el programa como tal.

INSCRIPCIÓN EN EL VIAJE:

En el momento de la solicitud de plaza en el viaje, imprescindible abonar la cantidad de **1.900 €** por persona en concepto de depósito. En el momento de la inscripción deberán traer a las oficinas el pasaporte original para realizar un escaneo a color del mismo. Ninguna inscripción o pre-reserva será considerada válida hasta no formalizar estos dos requisitos.

El pago final del viaje se realizará 45 días antes del inicio del mismo salvo en circunstancias especiales en las que se debiera realizar con anterioridad.

SEGURO DE VIAJE:

- Byblostours suscribe para cada viajero una póliza de seguro multirriesgo con la cia. Ergo cuyo justificante le será entregado con la documentación final del viaje.
- Todas las reclamaciones que se sucedan y sean relativas a los riesgos cubiertos por dicha póliza deberá tramitarlas directamente el cliente con Ergo. Byblostours NO realizará ninguna gestión relativa a reclamaciones.
- Nuestro seguro de viaje NO cubre gastos de cancelación derivados de una enfermedad existente antes de la fecha de contratación del viaje con BYBLOSTOURS S.A. o una complicación derivada de la misma. Si usted padece una enfermedad preexistente debe informar a Byblostours para cotizar un seguro de viaje adecuado a su caso.

NOTAS IMPORTANTES:

- Presupuesto y Programa de viaje sujeto a las condiciones generales de las programaciones de agencias de viajes. Precio sujeto a posibles aumentos por subida de tasas, tarifas aéreas u hoteleras, aumento de carburante, aumento del cambio de las divisas, aumento de tasas o impuestos gubernamentales en los distintos países a visitar o en el propio, etc.
- De acuerdo con las normas internacionales de ocupación hotelera, las habitaciones estarán





disponibles a partir de las 15:00 h. del día de entrada y deberán ser desalojadas a partir de las 10:00 h. del día de salida.

- Aunque es nuestro deseo absoluto el cumplimiento del viaje tal y como figura detallado en el programa, en ocasiones hay condiciones de fuerza mayor que hacen que este pueda sufrir modificaciones. Byblostours no se hace responsable legal de aquellas condiciones ajenas a la organización del viaje que puedan obligar a realizar modificaciones del programa de viaje. Estas razones y circunstancias de fuerza mayor incluyen posibles situaciones de inseguridad para el viajero, inestabilidad política o violencia, rebeliones o riesgo de rebelión, huelgas, altercados y acciones violentas, decisiones de gobiernos o autoridades locales, problemas técnicos o de mantenimiento relacionados con el transporte, cambios de horarios o rutas de aviación o carreteras, desastres naturales, epidemias, condiciones climatológicas adversas, así como cualquier otra circunstancia que escape al control de Byblostours. Si debido a circunstancias inusuales de fuerza mayor hubiese que llevar a cabo una cancelación del viaje no existe obligación de indemnización.

- La inscripción en este viaje implica la aceptación del cliente de las condiciones de contratación anteriormente expuestas. Programa de viaje sujeto a la normativa nacional de viajes combinados.

- Las imágenes y fotografías contenidas en este catálogo son de función estética y no necesariamente hacen referencia exacta a los servicios, actividades, medios de transporte, comidas, localizaciones, etc. incluidas en el viaje.

- Byblostours solicita siempre habitaciones tipo estándar para todos los viajeros en todos los hoteles incluidos en el viaje. El reparto de las habitaciones lo realiza cada hotel de forma estrictamente aleatoria para que en caso de existir habitaciones de características mejores que otras todos los viajeros tengan las mismas opciones de acceder a ellas. Si un hotel ofrece, excepcionalmente y por cortesía, un número limitado de habitaciones superiores para el grupo, estas serán asignadas de forma aleatoria directamente por parte del hotel.

- Mínimo 15 personas para la formación de grupo.

• Byblostours CIE 1414

